

**PROJEKT BUDOWLANY
UPROSZCZONY
NA UTWARDZENIE POBOCZA DROGI GMINNEJ
W BUJAŁACH GM. SADKOWICE**

Inwestor: Gmina Sadkowice

**Opracował: inż. Dariusz Ostalski
upr. nr 16/92 Sk-ce**



inż. Dariusz W. Ostalski
upr. inż. budowl., upr. nr 16/92 S-ce
ul. J. Sobieskiego 24 m.35
96-200 Rawa Maz. tel. 51-758

OPIS TECHNICZNY

Planowana inwestycja zlokalizowana jest we wsi Bujały, w pasie drogi gminnej oznaczonej w ewidencji gruntów nr działki 154, wzdłuż granicy działek nr 22/1 i 22/2.

W związku z projektowanym utwardzeniem placu przed projektowanym, na działce nr 22/2, budynkiem świetlicy środowiskowej projektuje się również utwardzenie pobocza drogi gminnej wzdłuż tej działki oraz działki nr 22/1.

Realizacja utwardzenia powierzchni pobocza drogi obejmuje wykonanie następującego zakresu robót:

- **roboty przygotowawcze:** wyznaczenie zakresu robót,
- **roboty ziemne:** wykonanie wykopów,
- **podbudowa:** z kruszywa łamanego stabilizowanego mechanicznie lub tłucznia kamiennego grubości 15 cm,
- **nawierzchnia:** z kostki betonowej gr. 8 cm, w kolorze czerwonym i szarym (zgodnie z planem zagospodarowania) na podsypce cementowo-piaskowej, grubości 3 cm,
- **elementy ulic:** ustawienie „wtopionych” krawężników beton. 100x30x15 na ławie betonowej z oporem.

Mając na uwadze istniejące i przewidywane warunki ruchu oraz warunki gruntowo-wodne projektuje się następującą konstrukcję utwardzenia pobocza:

- warstwa ścieralna z kostki betonowej gr 8 cm;
- podsypka cementowo-piaskowa gr. 3 cm;
- podbudowa z kruszywa łamanego lub tłucznia gr. 15 cm;

Nawierzchnia pobocza od strony zachodniej zakończona krawężnikiem betonowym „wtopionym” zaś od strony wschodniej połączona z nawierzchnią zjazdu.

Styk nawierzchni utwardzenia z nawierzchnią drogi gminnej należy uszczelnić zalewową masą bitumiczną.

Rzędne wysokościowe dostosowano do rzędnych nawierzchni drogi gminnej oraz do projektowanego utwardzenia placu.

UWAGA!

W związku z tym, że rzędne nawierzchni utwardzenia pobocza są dostosowane do rzędnych nawierzchni projektowanego utwardzenia placu przed budynkiem świetlicy (stanowiącego odrębną dokumentację), roboty te należy wykonywać równocześnie.

Rawa Mazowiecka, 06 maja 2008 r.

Inż. Dariusz W. Ostalski
upr. inż. budowl., upr. nr 16/92 S-60
ul. J. Sobieskiego 24 m.33
96-200 Rawa Maz. tel. 51-758





FRAGMENT MAPY ZASADNICZEJ
skala 1:500

Województwo łódzkie, powiat rawski
Gmina Sadkowice
Obwód BUJAŁY
DZ. Nr. 22/2
Godło mapy zasadniczej 1:1000 - 123.241.242

NINIEJSZA MAPA POWSTAŁA W WYNIKU
POWIEKSZENIA ARKUSZA MAPY ZASADNICZEJ

PRZEDSTAWIONA SYTUACJA JEST ZGODNA ZE STANEM
FAKTYCZNYM W TERENIE NA DZIEŃ 18.02.2008r.

NIE WYKLUCZA SIĘ ISTNIENIA W TERENIE INNYCH PRZEWODÓW, O KTÓRYCH
BRAK INFORMACJI WYNIKA Z ZASŁOŚCI HISTORYCZNYCH LUB NIEDOPEŁNIENIA
PRZEPISÓW ZGŁOSZENIA DO INWENTARYZACJI

(Ustawa Prawo Geodezyjne i Kartograficzne - Dz. U. Nr 100 z 2000 r., Pozycja 1088 - tekst jednolity)

MAPA NINIEJSZA MOŻE SŁUżyć DO CELÓW PROJEKTOWYCH

UWAGA - Uwidocznione na niniejszej mapie granice działek
przedstawiają stan użytkowania na gruncie, lub zostały
wkreślone na podstawie danych ewidencji gruntów.

RAWKART
PRACOWNIA GEODEZYJNA

96-200 Rawa Mazowiecka, ul. Wierzbowa 27
Tel (46) 814-58-91, 801-287-007

GEODETA UPRAWNIONY

Janusz Mejer
Nr upr. 15633

Rawa Mazowiecka, 19.02.2008 Ks. R. 25/2008

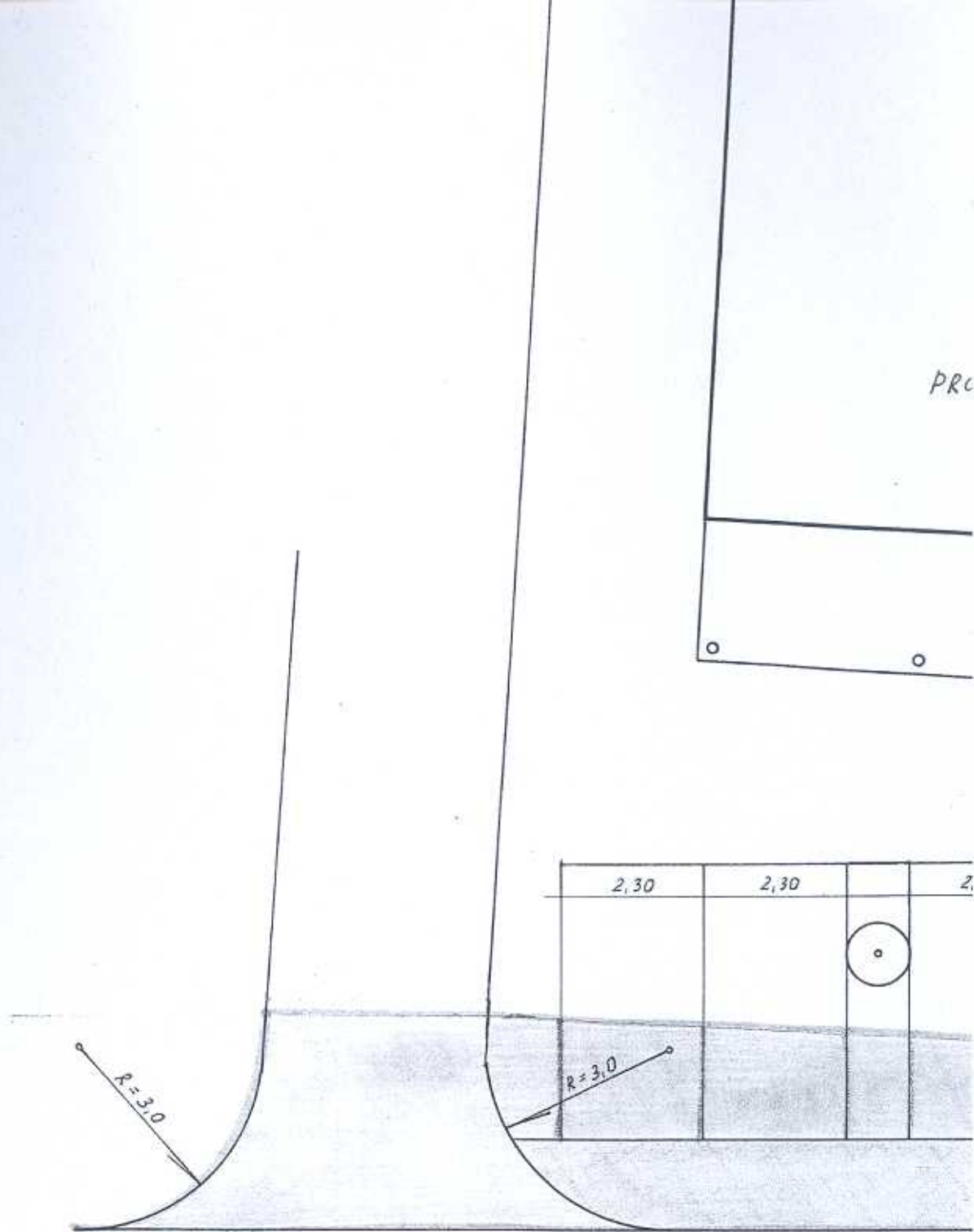


STAROSTWO POWIATOWE W RAWIE MAZOWIECKIEJ
URZĄD GEODEZJI, KATASTRU I GOSPODARSTWA NIERUCHOMOŚCIAMI
W obszarze oznaczonym linią.....
dokonano aktualizacji treści mapy zasadniczej
Dokumenty z pomiaru uzupełniającego
przyjęto do zasobu powiatowego w dniu
2008.02.26.....i zaewidencjonowano
pod nr...1183-5/2008
Niniejsza mapa może służyć do celów projektowych
Projektowane obiekty budowlane wymagające
pozwolenia na budowę podlegają wytyczeniu
i inwentaryzacji powykonawczej przez jednostki
uprawnione do wykonywania prac geodezyjnych

Rawa Mazowiecka 2008.02.26
miejscowość i data podpisał STAROSTA

Teresa Sas
SPECJALISTA
Upr. Geom. 12778

PRC



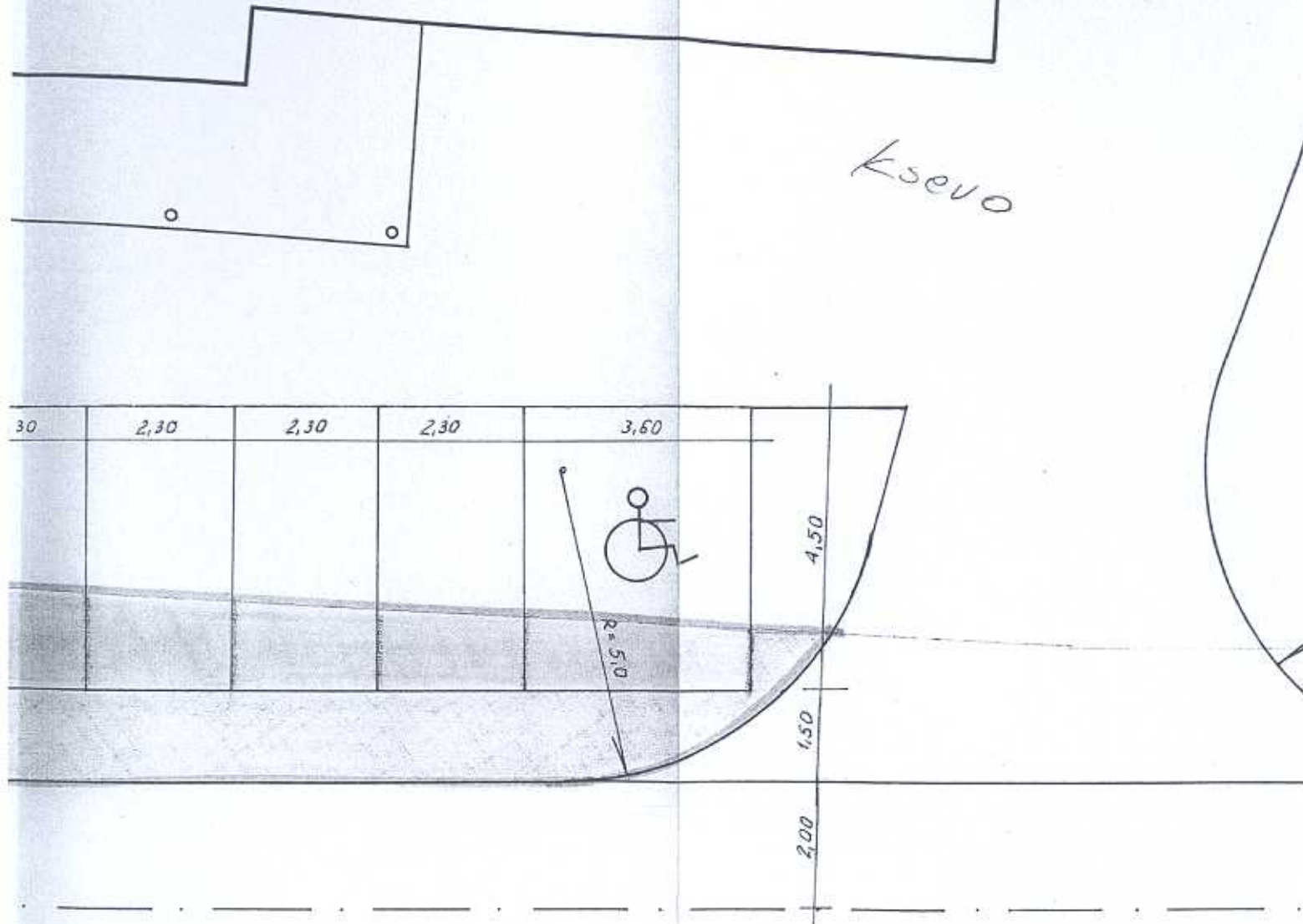
BUJAŁY


--- - GRANICA OPRACOWANIA

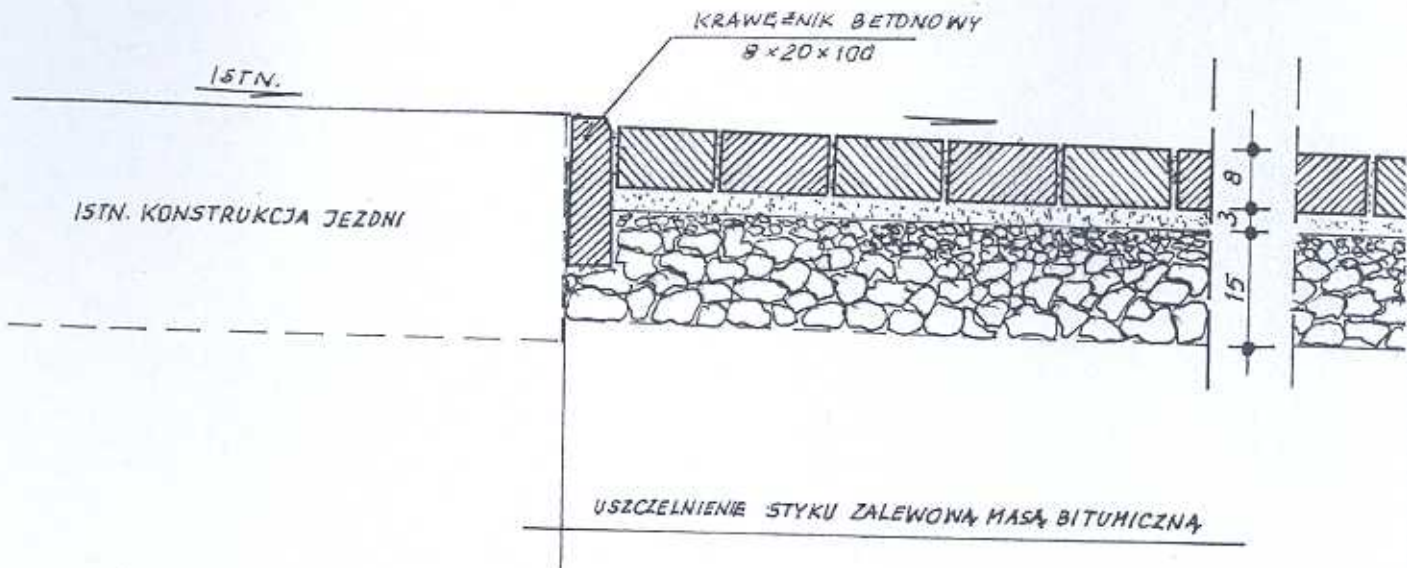
STAROSTWO POWIATOWE
w Rawie Mazowieckiej
Plac Wolności 1
96-200 Rawa Mazowiecka
7

PROJEKTOWANY BUDYNEK ŚWIETLICY ŚRODOWISKOWEJ

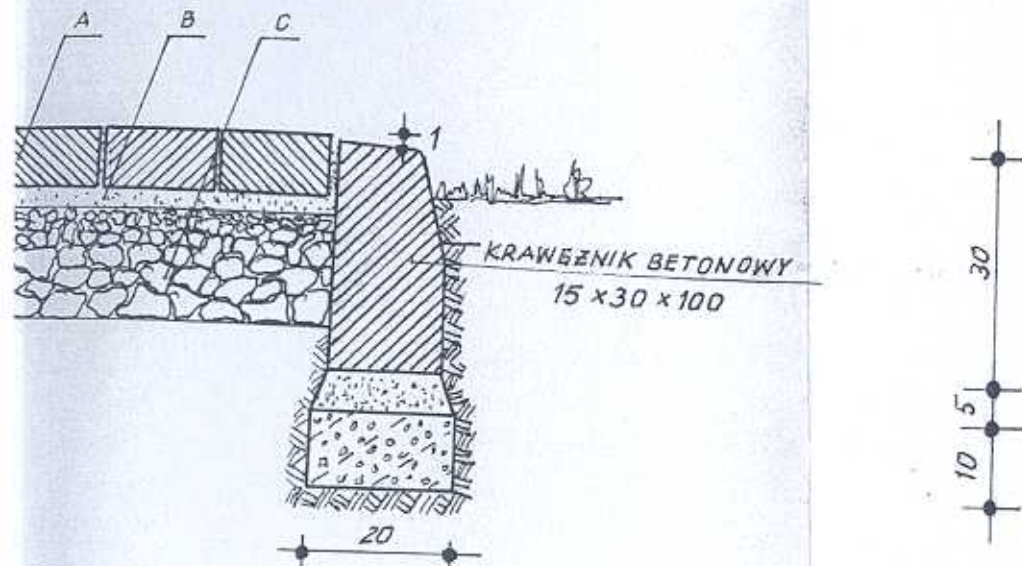
Ksevo




NR STR.	NAZWA OPRACOWANIA	PROJEKTANT	PODPIS DATA
	UTWARDZENIE POBOCZA drogi gminnej w m. BUJAŁY	inż. Dariusz W. Ostalski upr. inż. budowl., upr. nr 16/92 S-ce ul. J. Sobieskiego 24 m.35 96-200 Rawa Maz. tel. 51-758	 maj, 2008 r.
NR RYS.	TYTUŁ RYSUNKU	SPRAWDZAJĄCY	SKALA
2	PLAN ZAGOSODAROWANIA TERENU		1 : 100



STAROSTWO POWIATOWE
w Rawie Mazowieckiej
Plac Wolności 1
96-200 Rawa Mazowiecka
7



- A - KOSTKA BETONOWA TYP "POLBRUK 80"
- B - PODSYPKA PIASKOWO-CEMENTOWA
- C - PODBUDDWA ZASADNICZA Z KRUSZYWA ŁAMANEGO STABILIZOWANEGO MECHAN. LUB TEUCZNIĄ KAMIENNEGO

NR STR.	NAZWA OPRACOWANIA	PROJEKTANT	PODPIS DATA
	UTWARDZENIE POBOCZA drogi gminnej w m. BUJAŁY	inż. Dariusz W. Ostalski upr. inż. budowl., upr. nr 16/92 S-ce ul. J. Sobieskiego 24 m.35 96-200 Rawa Maz. tel. 51-758	 maj, 2008 r.
NR RYS.	TYTUŁ RYSUNKU	SPRAWDZAJĄCY	SKALA
3	KONSTRUKCJA NAWIERZCHNI UTWARDZENIA		1 : 10