

Inwestor:
Gmina Sadkowice
pow. rawski
96-206 Sadkowice

STAROSTWO POWIATOWE
w Rawie Mazowieckiej
Plac Wojski 1
96-200 Rawa Mazowiecka
- 7 -

ANEKS DO PROJEKTU TECHNICZNEGO

pt. "INSTALACJE ELEKTRYCZNE W BUDYNKU
ŚWIETLICY ŚRODOWISKOWEJ W M. BUJAŁY
GM. SADKOWICE"

(dz. nr: 22/2)

Autor projektu: mgr inż. Krzysztof Popiołek
upr: UAN.IV.8388(180)90

mgr inż. Krzysztof Popiołek
UPRAWNIENIA BUDOWLANE
do projektowania i kierowania robotami budowlanymi
BEZ OGRANICZEŃ
Specjalność: Instalacyjna
zakres: sieci, instalacje i urz. elektr. i elektroenergetyczne
Nr UAN-IV-8036/121/07, Nr UAN-IV-8388/180/90

MPD Biuro Projektowe
Mariola Pajak
97-200 Tomaszów Maz., Św. Antoniego 52 lok. 2
fax *44 734 13 75, tel. *44 734 02 55
NIP 773-116-66-35

czerwiec 2008

ZAWARTOŚĆ:

1. Opis techniczny.
2. Plan instalacji teletechnicznych.

1.OPIS TECHNICZNY.

1.1. Zakres aneksu.

Aneks dotyczy n/w instalacji w budynku świetlicy środowiskowej w m. Bujaly gm. Sadkowice:

- logicznej komputerowej,
- telefonicznej,
- TV SAT.

1.2. Instalacja logiczna komputerowa.

Zgodnie z wytycznymi Inwestora należy:

- obok gniazd zasilających urządzenia komputerowe (GK) należy zainstalować gniazda komputerowe 2x RJ-45 kat. 5e,
 - od pom. nr 6 do w/w gniazd ułożyć przewód UTP kat.5e.
- Ew. serwer nie wchodzi w zakres niniejszego opracowania.

1.3. Instalacja telefoniczna.

W pom. nr 6 należy zainstalować gniazdo telefoniczne. Do tego gniazda należy doprowadzić przyłącze telefoniczne (wykonuje TP SA na zlecenie Inwestora).

Ew. modem (dla potrzeb Internetu) nie wchodzi w zakres niniejszego opracowania.

1.4. Instalacja TV SAT.

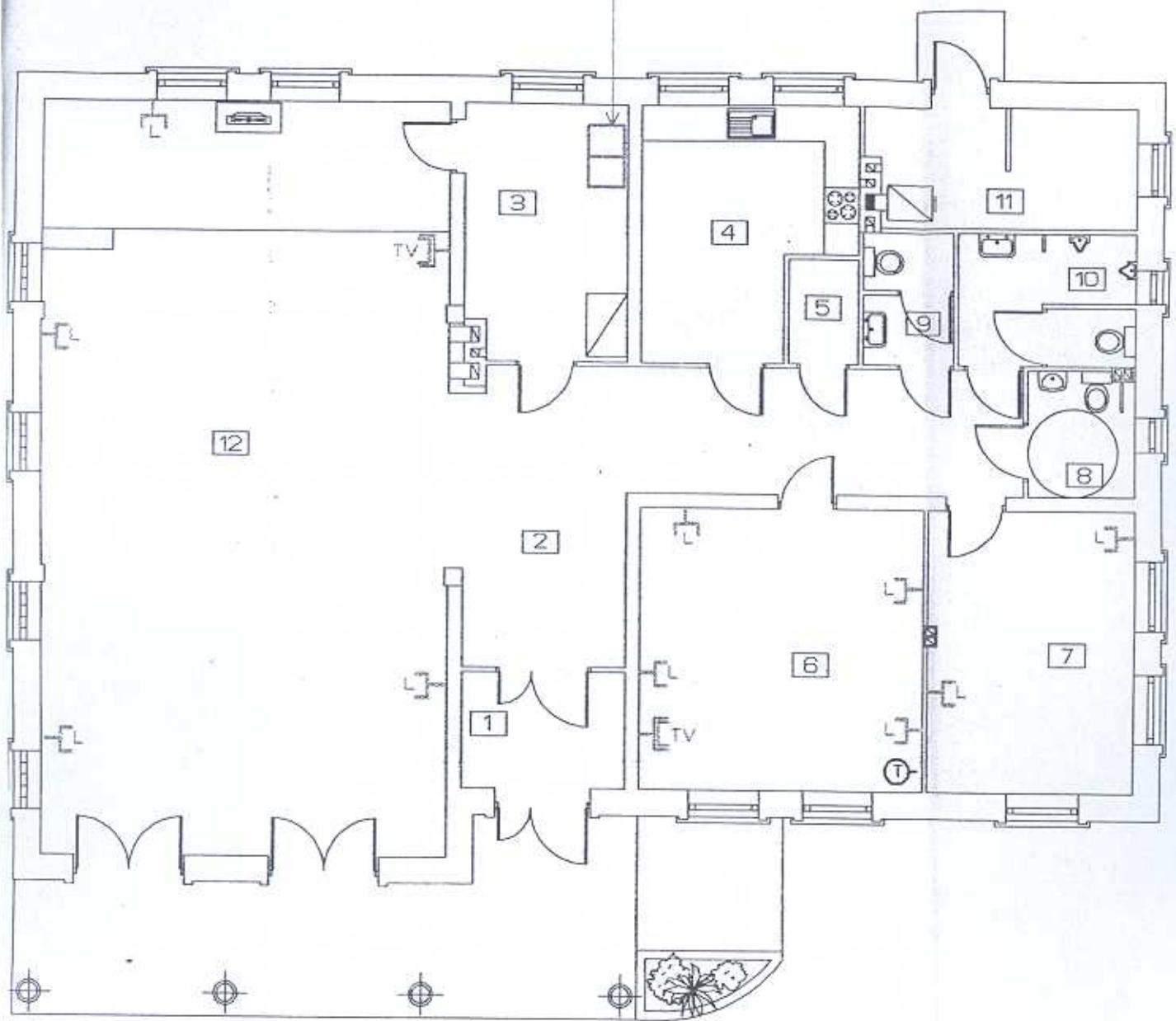
Na budynku należy zainstalować antenę satelitarną.

Wzmacniacz antenowy, tuner, modulator, itp. - usytuować w pom. nr 3.

Gniazda TV SAT zainstalować w pom. nr: 12 i 6.

Oprzewodowanie wykonać kablem koncentrycznym 75Ω.

Urządzenia TV SAT



OZNACZENIA

 - gniazdo logiczne komputerowe 2x RJ-45 kat. 5e

 - gniazdo telefoniczne

 TV - gniazdo TV SAT

1. Z pom. nr 6 do gniazd logicznych komputerowych doprowadzić przewód UTP kat. 5e.
2. Z pom. nr 3 do gniazd TV SAT doprowadzić kabel koncentryczny 75Ω.

Inwestor	Gmina Sadkowice 96-206 Sadkowice pow. rawski	Nr rys.	6a
Obiekt (temat):	Instalacje elektryczne w budynku świetlicy środowiskowej w m. Bujaly gm. Sadkowice.	Data:	
Nazwa rysunku:	PLAN INSTALACJI TELETECHNICZNYCH.		
Podz: 1:100	Nazwisko i imię	Uprawnienia	Podpis
Projektant	mgr inż. Krzysztof Popiotek	UAN.IV 8388/180/90 Specjalności: Instalacyjna Zakres: sieci, instalacje i urządzenia elektr.	