

UCHWAŁA NR XXXIX/242/2014
RADY GMINY SADKOWICE
z dnia 06 października 2014 r.

**w sprawie przystąpienia do sporządzenia miejscowego
planu zagospodarowania przestrzennego gminy Sadkowice, fragmenty wsi Nowe
Szwejki i Sadkowice**

Na podstawie art.18 ust. 2 pkt 5 ustawy z dnia 8 marca 1990r. o samorządzie gminnym (Dz. U. z 2013 r. poz. 594, poz. 645, poz. 1318, z 2014 r. poz. 379 i poz. 1072) oraz art.14 ust.1 i 2 w związku z art. 27 ustawy z dnia 27 marca 2003 r. o planowaniu i zagospodarowaniu przestrzennym (Dz. U. 2012 r. poz. 647, poz. 951 i poz.1445, z 2013 r. poz. 21, poz. 405, poz. 1238 i poz. 1446, z 2014 r. poz. 379 i poz. 768) Rada Gminy Sadkowice uchwala, co następuje:

§ 1. Stwierdza się konieczność przystąpienia do sporządzenia miejscowego planu zagospodarowania przestrzennego gminy Sadkowice, dla fragmentów położonych w miejscowościach:

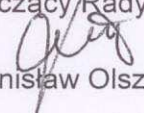
- 1) Nowe Szwejki, oznaczonego na załączniku Nr 1 do uchwały cyfrą 1,
- 2) Sadkowice, oznaczonych na załączniku Nr 2 do uchwały cyframi 2 do 4.

§ 2. Granice obszarów, o których mowa w § 1 przedstawione są na fragmentach map ewidencyjnych obrębów, stanowiących załączniki graficzne Nr 1 i 2 do uchwały.

§ 3. Wykonanie uchwały powierza się Wójtowi Gminy Sadkowice.

§ 4. Uchwała wchodzi w życie z dniem podjęcia.

Przewodniczący Rady Gminy


Stanisław Olszak

GMINA SADKOWICE

FRAGMENT MAPY EWIDENCYJNEJ
OBRĘB NOWE SZWEJKI

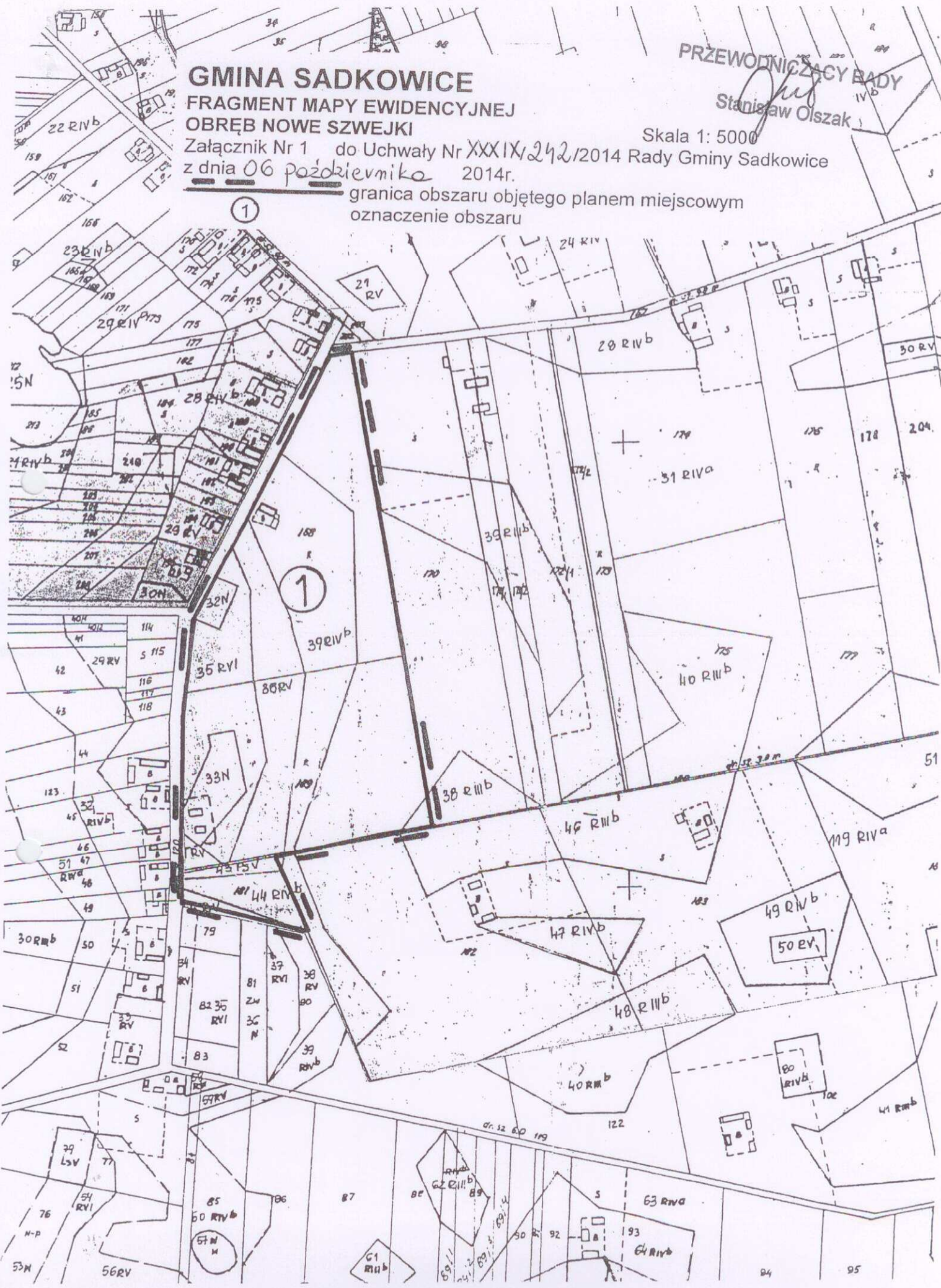
Załącznik Nr 1 do Uchwały Nr XXXIX/242/2014 Rady Gminy Sadkowice
z dnia 06 października 2014r.

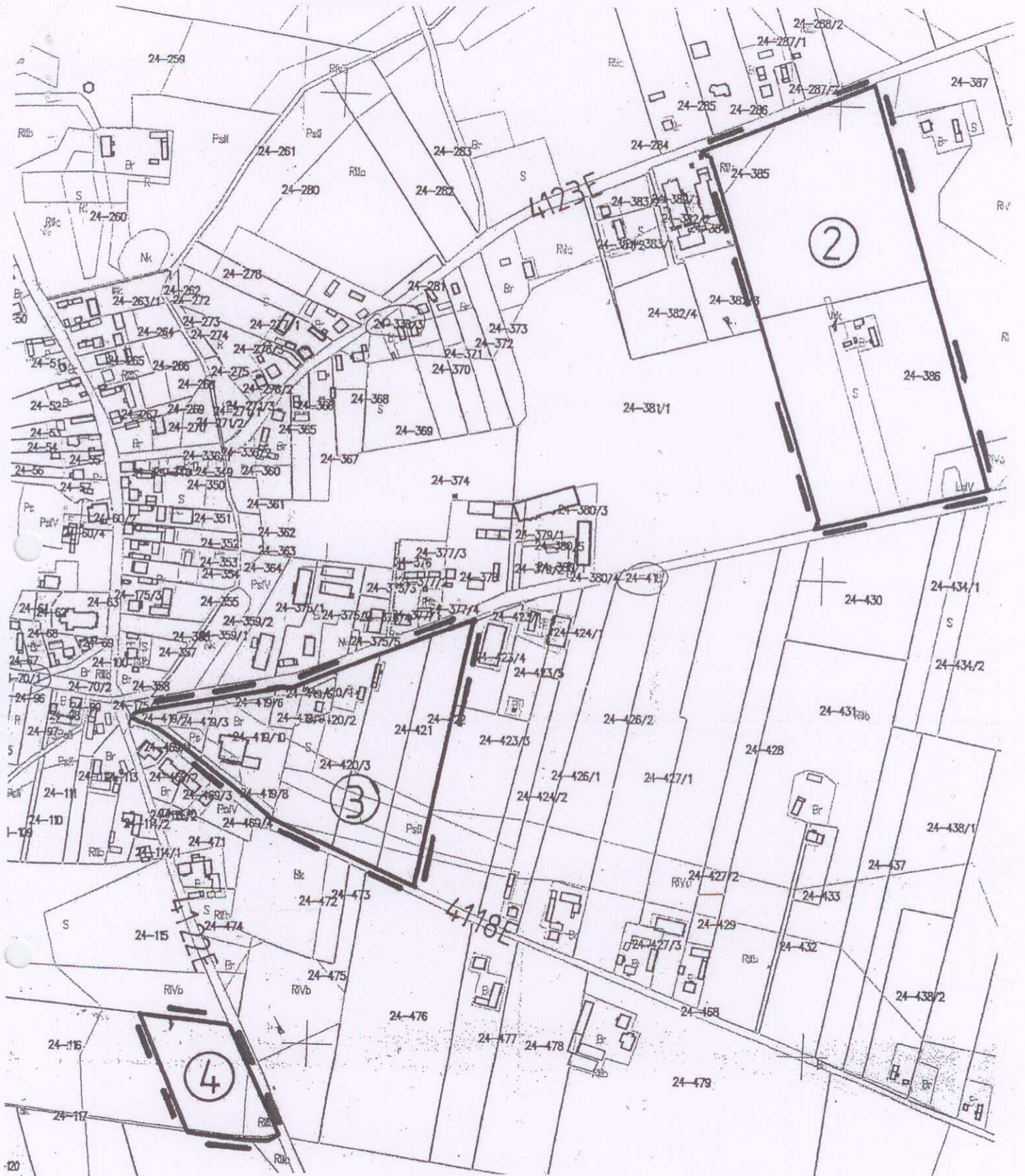
granica obszaru objętego planem miejscowym
oznaczenie obszaru

PRZEWODNICZĄCY RĄDY

Stanisław Olszak

Skala 1: 5000





GMINA SADKOWICE
FRAGMENT MAPY EWIDENCYJNEJ
OBRĘB SADKOWICE

Załącznik Nr 2 do Uchwały Nr XXXIX/242/2014 Rady Gminy Sadkowice z dnia 06 października 2014r.

Skala 1: 5000

granice obszarów objętych planem miejscowym
 oznaczenie obszarów

PRZEWODNICZĄCY RADY

Stanisław Olszak