

UCHWAŁA NR XLI /255/2014
RADY GMINY SADKOWICE
z dnia 12 listopada 2014 r.

**w sprawie przystąpienia do sporządzenia miejscowego
planu zagospodarowania przestrzennego gminy Sadkowice, fragment wsi Kaleń**

Na podstawie art.18 ust. 2 pkt 5 ustawy z dnia 8 marca 1990r. o samorządzie gminnym (Dz. U. z 2013 r. poz. 594, poz. 645, poz. 1318, z 2014 r. poz. 379 i poz. 1072) oraz art.14 ust.1 i 2 w związku z art. 27 ustawy z dnia 27 marca 2003 r. o planowaniu i zagospodarowaniu przestrzennym (Dz. U. 2012 r. poz. 647, poz. 951 i poz.1445, z 2013 r. poz. 21, poz. 405, poz. 1238 i poz. 1446, z 2014 r. poz. 379 i poz. 768) Rada Gminy Sadkowice uchwala, co następuje:

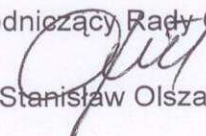
§ 1. Stwierdza się konieczność przystąpienia do sporządzenia miejscowego planu zagospodarowania przestrzennego gminy Sadkowice, dla fragmentu położonego w miejscowości Kaleń.

§ 2. Granice obszaru, o którym mowa w § 1 przedstawione są na fragmencie rysunku obowiązujących planów miejscowych, stanowiących załącznik graficzny do uchwały.

§ 3. Wykonanie uchwały powierza się Wójtowi Gminy Sadkowice.

§ 4. Uchwała wchodzi w życie z dniem podjęcia.

Przewodniczący Rady Gminy


Stanisław Olszak

GININA SADKOWICE

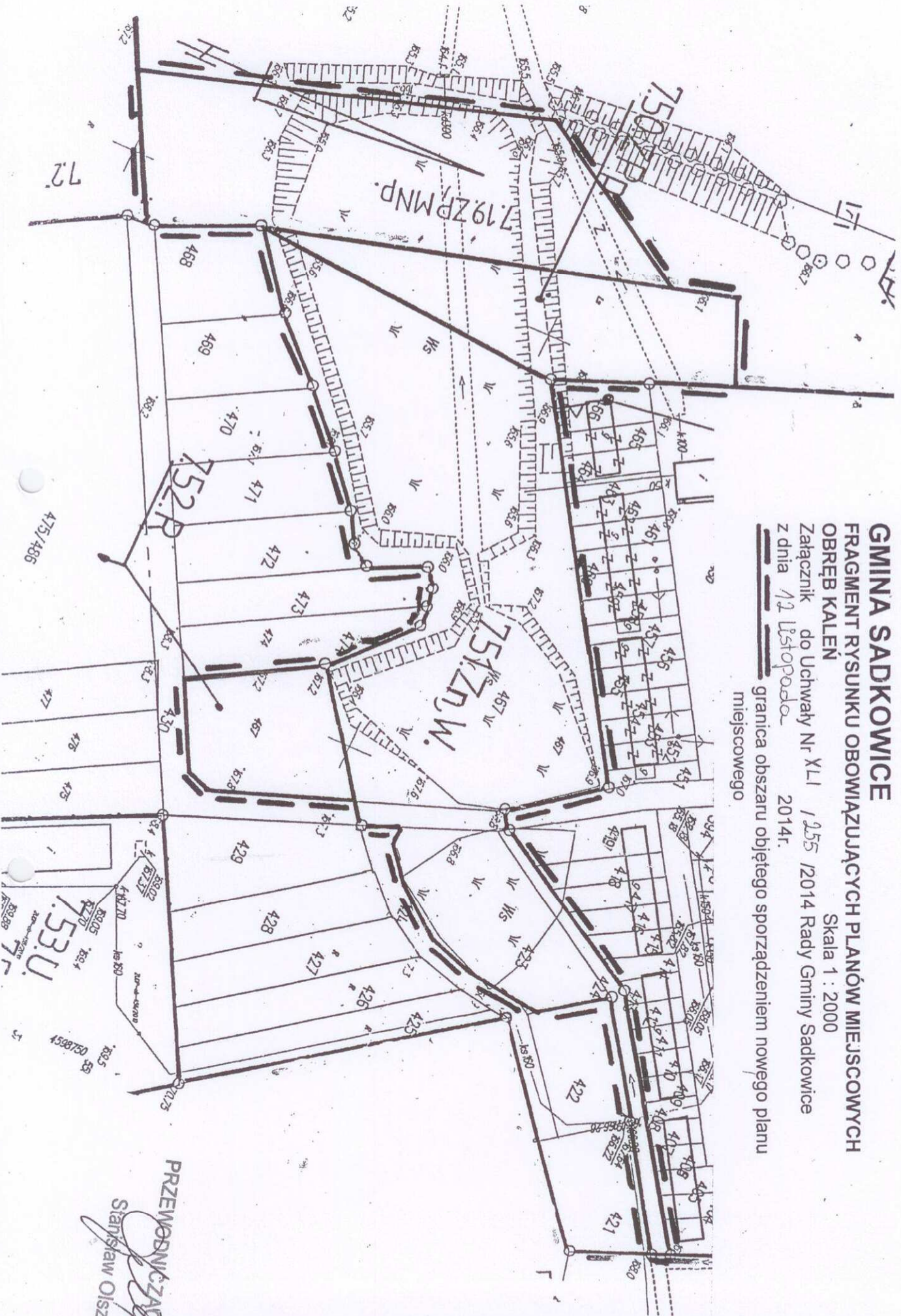
FRAGMENT RYSUNKU OBOWIĄZUJĄCYCH PLANÓW MIEJSCOWYCH

OBRĘB KALEŃ

Skala 1 : 2000

Załącznik do Uchwały Nr XLI / 255 / 2014 Rady Gminy Sadkowice
z dnia 12 listopada 2014r.

----- granica obszaru objętego sporządzeniem nowego planu
----- miejscowego



PRZEWODNICZĄCY RADI
Stanisław Olszak